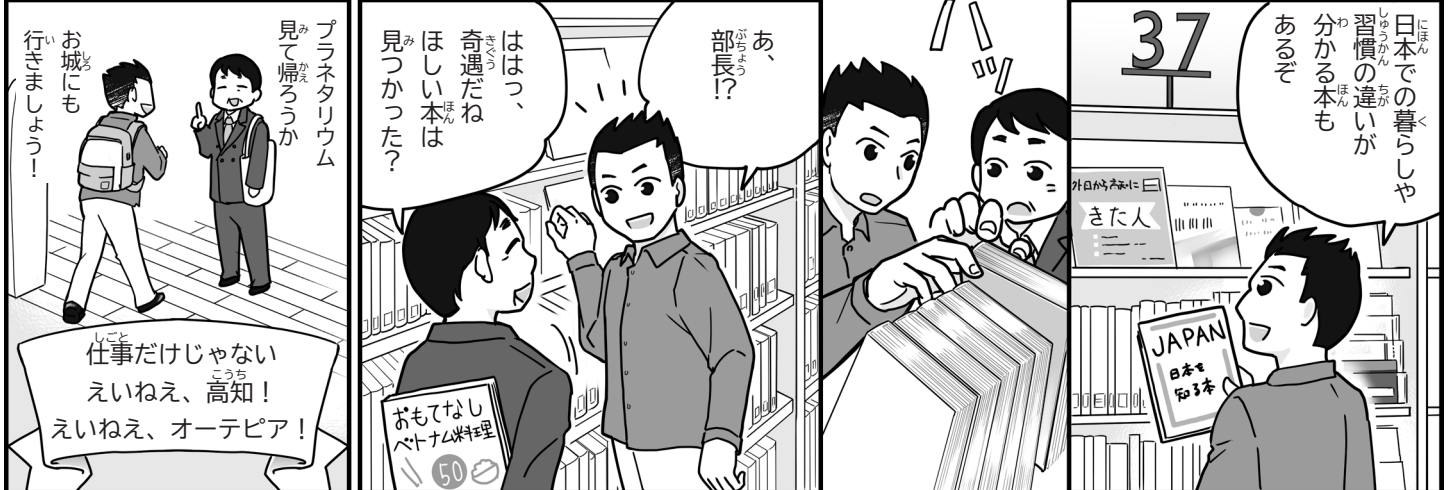
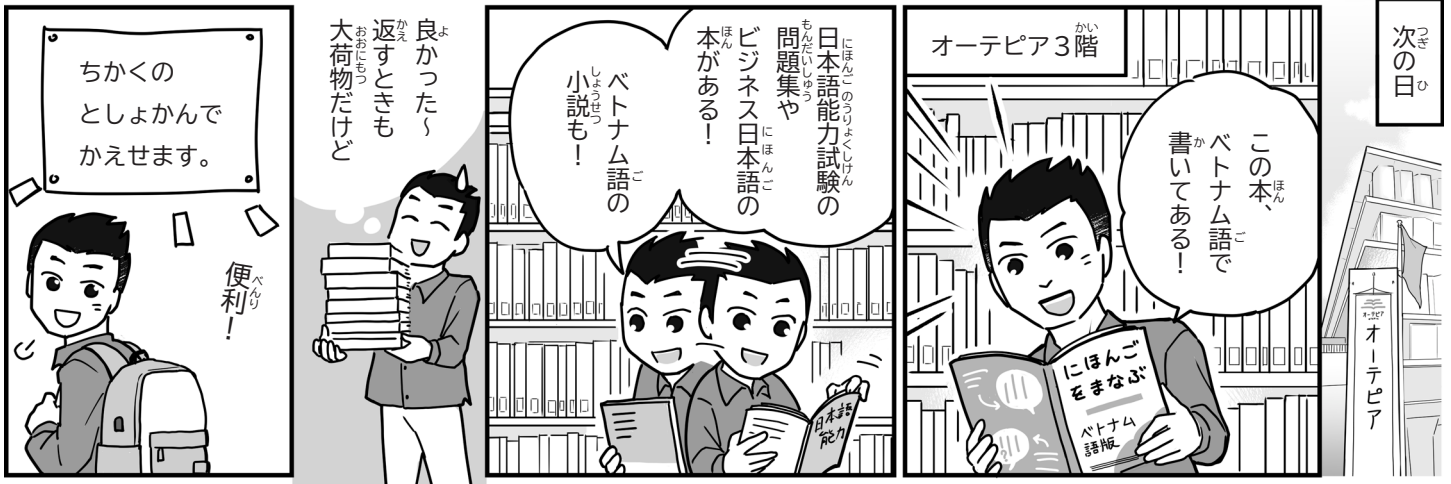
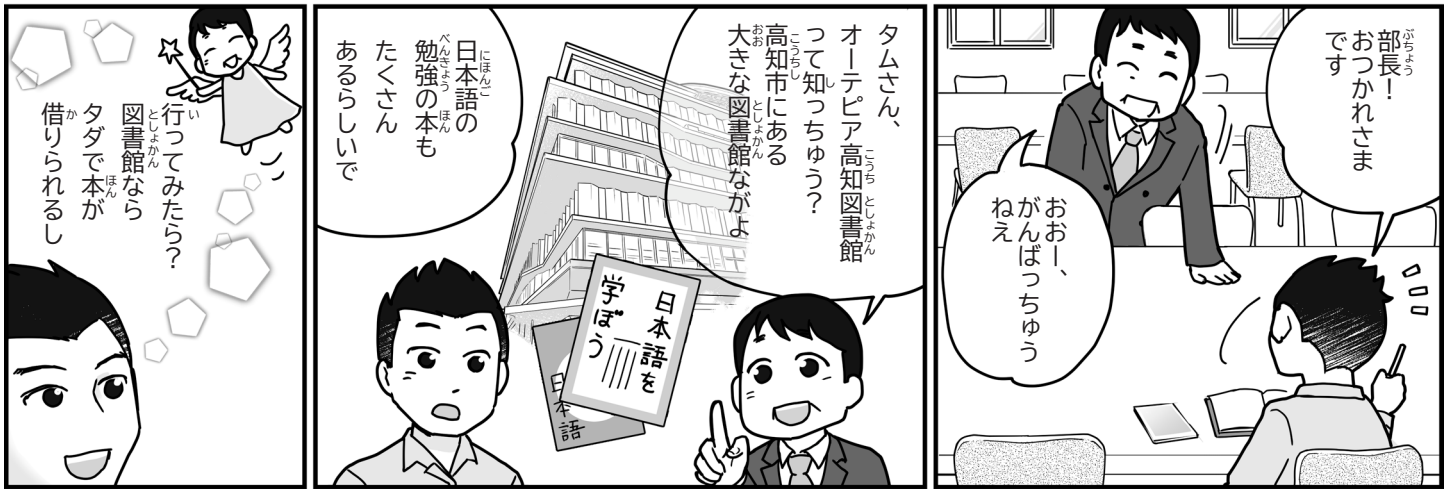


こうち く がいこくじん つよ みかた こうち としょかん 高知で暮らす外国人の強い味方！オーテピア高知図書館





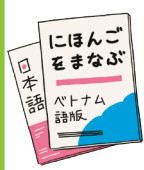
こうちとしょかん
オーテピア高知図書館に
行ってみよう！

高知で
「くらす」
×
「はたらく」

こうち
高知でくらす × はたらくコーナー

ぼん ほんだな
(3F・37番の本棚)

がいこくじん しごと
外国人のくらしや仕事に
やくだ ほん
役立つ本があります。



ちか にほんご
近くに日本語
がくしゅう ほん
学習の本も
たくさんあります。



ほん かせ
本の返しかた

オーテピアや高知市民図書館の分館・分室
で返せます。



かせ ばしょ
▼ 返す場所



まどぐち かせ へんきやく
窓口に返すか、返却ポストに
入れてください。

こうち し いがい かせ
高知市以外で返す

こうち けんない
高知県内すべての
しちょうそん かせ
市町村で返せます。
まどぐち も
窓口に持って行って
ください。

かせ ばしょ
返す場所 ▶



べんきょう ばしょ
勉強できる場所



がくしゅうしつ
学習室
(4F)

グループ室(2,3F)

2~10人で
図書館の本を使う
ための部屋です。



オーテピアのアプリ

スマホでできて
とても便利

- ・本が借りられる
- ・本を返す日が分かる
- ・借りている本を確認できる
- ・貸出期間をのばすことができる
- ・本を予約することができる



オーテピアアプリ

Android iPhone



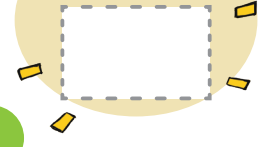
としょかん はい
図書館に入る



としょかん
図書館のカードを
つくる



としょかん
図書館のカードを
なくした



かね
お金はかかりません

としょかん ほん
図書館の本を
かりる



ほん かせ
本を返すのが
おくれた



としょかん
図書館の
ほん しゅうかん
本は2週間
かりられます



Wi-Fi つか
オーテピアではWi-Fi が使えます。

としょかん りょうあんない
図書館の利用案内



としょかん つか かせ
図書館の使い方がやさしいにほんごで
書いてあります。



オーテピアにはプラネタリウム
があります。

とてもきれいです。

¥ おとな500円ほか



じてんしゃ と
自転車を停めるところが
あります。お金はかかりません。
へいかんじこく かせ
閉館時刻の15分後まで
と
停められます。



オーテピア高知図書館

高知県立図書館 / 高知市民図書館本館
Kochi Prefectural Library and Kochi Municipal Library

〒780-0842 高知市追手筋2-1-1
TEL:088-823-4946 FAX:088-823-9352
<https://otepia.kochi.jp/library>